

**CASE II**  
AGRICULTURE

**STEIGER® & QUADTRAC**

**394 - 548 PS NENNLEISTUNG  
433 - 602 PS MAXIMALE MOTORLEISTUNG**

**WELTREKORD:  
321 Hektar in 24 Stunden gepflügt!**



# FÜR DEN, DER MEHR VERLANGT

## Surveyor™-Kabine mit Rundumsicht

Großzügig dimensionierte Fensterflächen (6,3 m<sup>2</sup>) für perfekte Sicht und eine ergonomische Bedienerumgebung für höchsten Komfort. Der Traktor bietet Klimaautomatik, einen beheizbaren Optima™-Sitz mit Lendenwirbelstütze und eine voll verstellbare rechte Armlehne mit den wichtigsten Bedienelementen. Luxury-Ausführung mit exklusiver Lederausstattung ist ebenfalls lieferbar.

## Immer alles unter Kontrolle

Ergonomische und moderne Bedienelemente: voll verstellbare Lenksäule, elektronische Schaltsteuerung und Informationsdisplay in der rechten Kabinensäule. Serienmäßig mit Leistungsmonitor für umfassende Informationen über alle Funktionen und Wartungsintervalle.

## Smartes Design für das Topmodell!

Dieses Modell verbindet ansprechende Optik und intelligente Funktionen, mit deren Hilfe Sie Zeit und Arbeit sparen. Abgeschrägte Motorhaube, vom Boden aus erreichbare Wartungspunkte, sicherer Kabinenaufstieg.

## Power by Tradition

Die bewährten 6-Zylinder-Motoren mit 12,9 l und 14,9 l Hubraum sorgen für Nennleistungen von 394 PS/290 kW bis 548 PS/403 kW - alle Motoren mit Vierventiltechnik für mehr Leistung und niedrigen Kraftstoffverbrauch. Drehmomentanstieg bis 40%!

## Niedriger Kraftstoffverbrauch beim Rekordhalter

Sie können fast 24 Stunden ununterbrochen arbeiten: Eine Tankfüllung reicht für bis zu 22 Stunden Non-Stop-Einsatz. HID-Scheinwerfer machen dabei auf Wunsch die Nacht zum Tag.

**16x2 Powershift-Getriebe mit neun Gängen im Hauptarbeitsbereich von 5 – 13 km/h.** APM (Automatic Productivity Management) regelt Motordrehzahl und Gangwahl automatisch für maximale Kraftstoffeffizienz.

## Große Widerstandsfähigkeit

Auf höchste Dauerbelastung ausgelegt: mit extrem verwindungsstifem 12-mm-Stahlrahmen, 115 mm Achsdurchmesser, besonders großem Planetenantrieb und verstärkten Lagern.

## Beeindruckende Hydraulikleistung

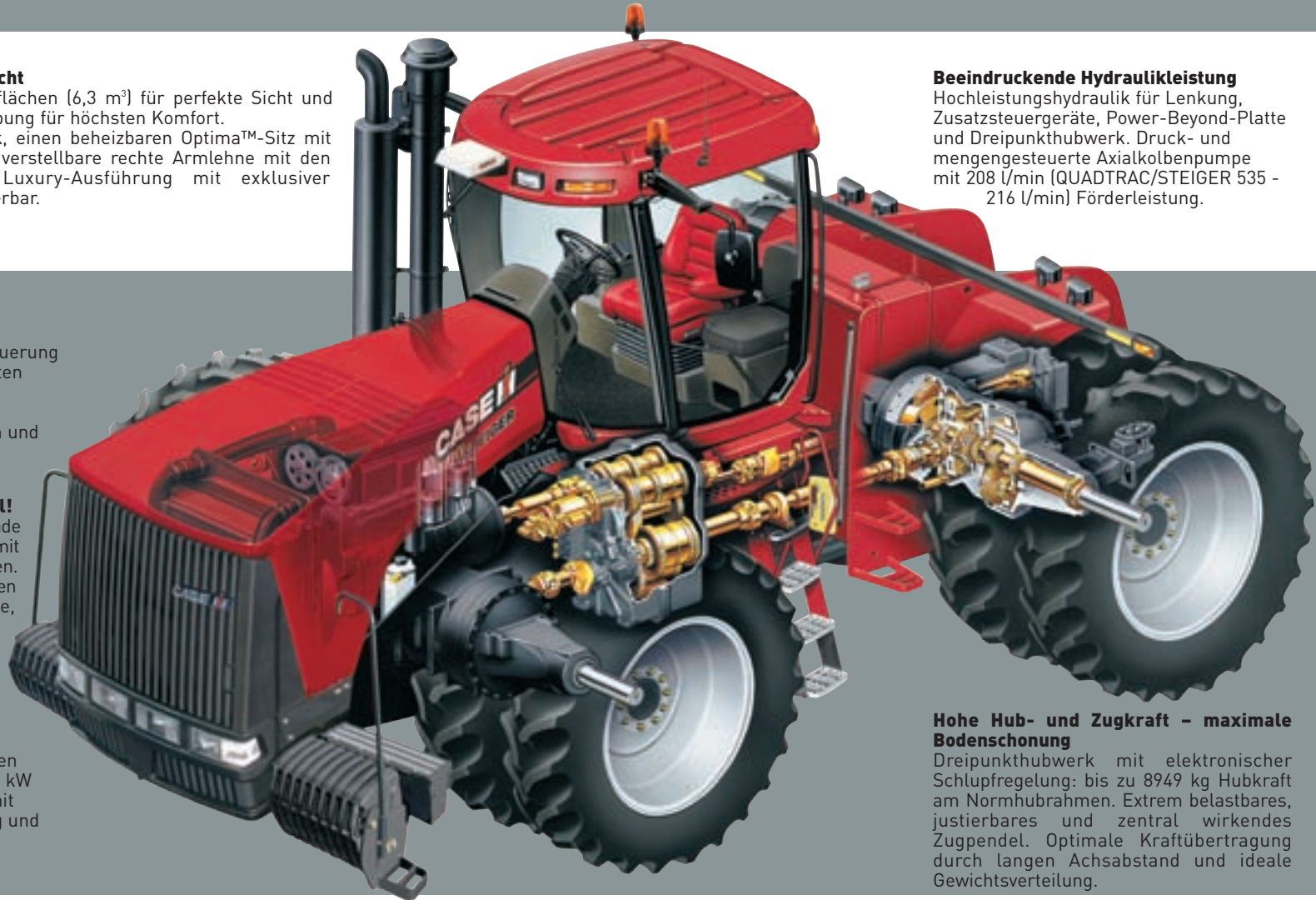
Hochleistungshydraulik für Lenkung, Zusatzsteuergeräte, Power-Beyond-Platte und Dreipunkthubwerk. Druck- und mengengesteuerte Axialkolbenpumpe mit 208 l/min (QUADTRAC/STEIGER 535 - 216 l/min) Förderleistung.

## Hohe Hub- und Zugkraft – maximale Bodenschonung

Dreipunkthubwerk mit elektronischer Schlupfregelung: bis zu 8949 kg Hubkraft am Normhubrahmen. Extrem belastbares, justierbares und zentral wirkendes Zuppendel. Optimale Kraftübertragung durch langen Achsabstand und ideale Gewichtsverteilung.

## Unglaublich wendig

Knickgelenk mit extrem großem Bewegungsspielraum: Bis zu 13° Pendelwinkel um die Längsachse sorgen für gleichbleibend guten Bodenkontakt und optimale Gewichtsverteilung, bis zu 42° Knickwinkel nach rechts und links.



# DER WELTREKORDLER

**DIESE SERIE VON CASE IH BRINGT DIE TRADITION DER LEGENDÄREN STEIGER-TRAKTOREN UND DIE ANFORDERUNGEN DES 21. JAHRHUNDERTS AUF DEN PUNKT. DIES BEDEUTET EINE KOMPROMISSLOSE GROSSFLÄCHENTECHNIK FÜR MAXIMALE PRODUKTIVITÄT, DIE DURCH DIE HÖCHSTE AUSZEICHNUNG DER BRANCHE – DEN WELTREKORD IM 24-STUNDEN-PFLÜGEN – GEKÜRT WURDE.**

Mehr Auswahl in der oberen Leistungsklasse. STEIGER und QUADTRAC- Traktoren sind auf Höchstleistung getrimmt und warten mit einem hervorragenden Bedienungs- und Kabinenkomfort auf. Diese Serie bietet landwirtschaftlichen Großunternehmen in der Leistungsklasse von 394 PS / 290 kW bis 548 PS / 403 kW Nennleistung mehr Auswahl denn je: vier Modelle, die sich nicht nur in der PS-Zahl, sondern auch in ihrer technischen Konzeption unterscheiden, sind in mehreren Ausführungsvarianten erhältlich. So kann sich jeder Betrieb für das Modell entscheiden, das am besten seinen Anforderungen entspricht.

Aufbauend auf den Erfahrungen von 50 Jahren STEIGER Produktion im Case IH Werk in Fargo, North Dakota. Eine Tradition, die sich in den zwei Serien QUADTRAC und STEIGER widerspiegelt.

STEIGER – der legendäre Knicklenker mit der Erfahrung von mehr als 50.000 bereits verkauften STEIGER-Traktoren. Vier gleich große Räder, Allrad und ein langer Radstand bringen die gesamte Kraft auf den Boden.

QUADTRAC – das Topmodell hat vier unabhängig aufgehängte Raupenfahrwerke und 3,91 m Radstand. Jederzeit optimale Traktion und Boden Anpassung bei minimalem Bodendruck. Ideal auf schwierigem Gelände.

- ▶ Auch für Ihren Betrieb bietet Case IH die richtige Serie von STEIGER und QUADTRAC. Sie haben die Wahl zwischen vier Modellen mit einer Nennleistung von 394 bis 548 PS in den Ausführungen QUADTRAC, STEIGER und Scraper.



Hervorragende Sicht.

Größte Kabine der Branche.

▼ Klassische Case-IH-Ergonomie.

Intuitive Instrumentendisplays.



▲ Optimaler Kabineneinstieg.

▼ Die Nacht wird zum Tag mit HID-Scheinwerfern, die zentral am Kühlergrill und Heck montiert sind.



# KABINE UND BEDIENELEMENTE

## EINMALIGER KOMFORT.

CASE IH BIETET DIE STEIGER- UND QUADTRAC- TRAKTOREN MIT DER PHANTASTISCHEN SURVEYOR™-KABINE AN. ANGEFANGEN BEI DER GROSSZÜGIGEN VERGLASUNG MIT NACH AUSSEN GEWÖLBTEN SCHEIBEN, ÜBER DIE STEIL ABFALLENDE MOTORHAUBE BIS HIN ZUM KOMFORTABLEN OPTIMA™-SITZ UND DEN ERGONOMISCHEN BEDIENELEMENTEN IN DER ARMLEHNE – DIE SURVEYOR-KABINE SCHAFFT EINE IDEALE ARBEITSUMGEBUNG.

Für enorm gute Sicht in Reihenkulturen sorgen die einteilige, gewölbte Windschutzscheibe, die schmale Lenksäule und die taillierte Motorhaube. Durch die Heckscheibe können Sie Ankopplungsvorgänge und selbst die breitesten Anbaugeräte immer im Auge behalten. Die Instrumentierung in der rechten A-Säule ist perfekt auf Augenhöhe positioniert, so dass Sie kontinuierlich auf dem Laufenden sind. Überwachen Sie die Betriebszustände und die Leistungsdaten mit dem Standarddisplay und dem verbesserten Leistungsmonitor. Die rechte Armlehne mit den integrierten Bedienelementen lässt sich genau auf die von Ihnen bevorzugte Arbeitsposition einstellen. Die logische Anordnung der Bedienelemente erleichtert dem Fahrer seine Arbeit erheblich. Die gesamte Konsole bewegt sich synchron mit dem luftgefederten Optima-Sitz mit, so dass Sie die ideale Einstellung behalten können. Der Geräuschpegel der neuen Surveyor-Kabine liegt bei ca. 75 dB(A) (Luxury-Kabine) – das ist einer der niedrigsten Werte in dieser Leistungsklasse. Für exzellente Nachtsicht stellen wir die Kabine der STEIGER-Traktoren mit einem serienmäßigen Beleuchtungspaket aus, das viel mehr als nur "Standard" bietet. Für diejenigen unter Ihnen, die noch lange nach Sonnenuntergang arbeiten wollen, empfehlen wir die als Sonderausstattung erhältlichen HID-Scheinwerfer, die zentral im Kühlergrill und am Heck untergebracht werden.

▼ **Produktivität mit Rundumsicht.** Wenn Sie einen großen Traktor mit großen Anbaugeräten fahren, brauchen Sie eine große Kabine mit freier Sicht nach vorne, zu den Seiten und nach hinten. Genau dies bietet Ihnen die Surveyor-Kabine eines STEIGER-Traktors dieser Serie.

- ◀ 1 Lüftungsschlitze lenken den Luftstrom
- 2 Höhen- und neigungsverstellbares Lenkrad
- 3 Shuttle-Hebel
- 4 Teppichboden in der Luxury-Kabine
- 5 Luftgefederter Optima-Sitz mit Lendenwirbelstütze
- 6 Gepolsterter Beifahrersitz mit Sicherheitsgurt
- 7 Armlehne mit Handgashebel und Bedienelementen für die Hydraulik
- 8 Instrumententafel in der A-Säule mit serienmäßigem Leistungsmonitor
- 9 Einteilige, getönte Windschutzscheibe
- 10 Erhöhte Fußstützen
- 11 Front- und Heckscheibenwischer
- 12 Sechs Stromversorgungsanschlüsse
- 13 Das Wartungsfenster ermöglicht den Zugang zu den in der Armlehne integrierten elektrischen Komponenten
- 14 Stufe zur Frontscheibe erleichtert das Reinigen der Fenster



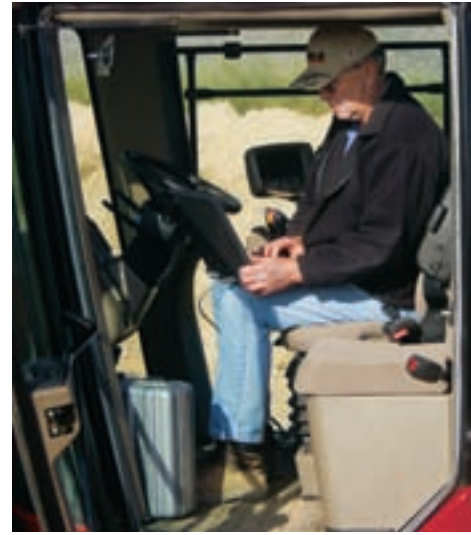
**Starke Leistung** der 12,9- bzw. 14,9-l-Motoren.

**Überleistung von bis zu 54 PS (40 kW).**

16/2 - **Voll-Powershiftgetriebe** mit APM (Automatic Productivity Management) - der Fahrer konzentriert sich nur auf seine Arbeit, weil sein QUADTRAC/STEIGER die beste Fahrstrategie selbst wählt.

▼ Mit Hilfe des Service-Notebooks aktualisiert und justiert ihr Händler Ihren Traktor in kürzester Zeit.

▼ **Der einzige Kraftstofftank** am hinteren Rahmen ist leicht zu betanken. Alle Modelle haben einen Kraftstofftankinhalt von 1136 l.

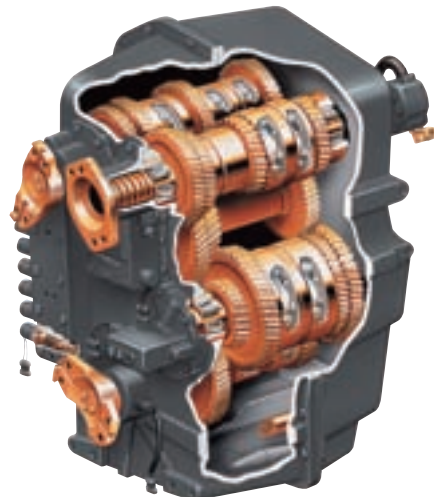


## ZUVERLÄSSIGER BETRIEB.

**DAS HERZ ALLER STEIGER UND QUADTRAC-TRAKTOREN IST EIN NEUER MOTOR, DER EINE MAXIMALE LEISTUNG BEI NOCH GRÖßERER EFFIZIENZ LIEFERT.**

Diese elektronisch gesteuerten Motoren sorgen für größte Überleistung, ohne dabei unnötigerweise mehr Kraftstoff zu verbrauchen. So senken Sie Ihre Kosten. Mit bis zu 40% Drehmomentanstieg schaffen Sie auch schwierige Stellen, ohne herunterzuschalten. Die Zugleistung am Zugpendel bleibt konstant – auch bei wechselnden Bodenbedingungen – dank Drehmomenten bis zu 2563 Nm bei 1400 U/min. Fällt die Motordrehzahl unter die Nennlast, gibt der Motor zusätzliche Leistung von bis zu 54 PS ab. Bei einer solchen Überleistung stellen auch Senken und Steigungen kein Hindernis mehr dar. Der wichtigste Faktor bei einem Lastschaltgetriebe ist nicht die Gesamtzahl der Gänge, die Ihnen zur Verfügung stehen, sondern die Anzahl der Gänge im Hauptarbeitsbereich. Gerade hier profiliert sich das 16-Gang Full-Powershift-Getriebe mit 9 Gängen im Bereich zwischen 5 und 13 km/h. Je nach Reifengröße stehen Ihnen damit im Arbeitsbereich Temposchritte von 0,8 km/h zur Verfügung – so wird es für Sie leichter, die perfekte Geschwindigkeit für jeden Einsatz zu finden. APM - Automatic Productivity Management für QUADTRAC und STEIGER - Legen sie die Arbeitsgeschwindigkeit per Handhebel fest - das APM-System regelt automatisch die Gangwahl und die Motordrehzahl. Durch Drücken des Gangwahlschalters vorne auf dem Handgashebel können Sie alle Gänge auch selbst wählen und sich präzise für eine Geschwindigkeit entscheiden – eine ideale Option in der teilflächenspezifischen Bearbeitung. Und bei einer Fahrgeschwindigkeit von bis zu 37\* km/h auf der Straße wechseln Sie schnell von einem Feld zum anderen.

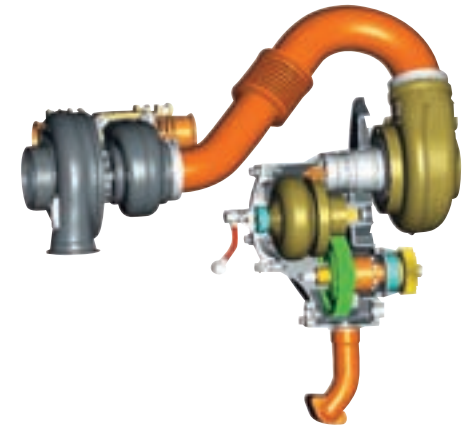
\*) je nach länderspezifischen gesetzlichen Vorschriften und Spezifikationen.



► Das **16x2 Powershift-Getriebe** verfügt über eine elektronische Schaltsteuerung für optimale Schaltqualität.

► Müheloses Schalten aller Gänge mit dem **elektrischen Powershift-Schalter** am Handgashebel.

Mit aktiviertem APM legen sie die Arbeitsgeschwindigkeit per Handhebel fest - das System regelt automatisch die Gangwahl und die Motordrehzahl.



▲ **Einzigartige Turbo-Compound-Technologie** für mehr Leistung und Effizienz.



▼ Moderne, elektrohydraulische Bedienung der Zusatzsteuergeräte auf Tastendruck.

► **Bis zu 7 Zusatzsteuergeräte**  
(5 Zusatzsteuergeräte ab Werk, 2 nachrüstbar).

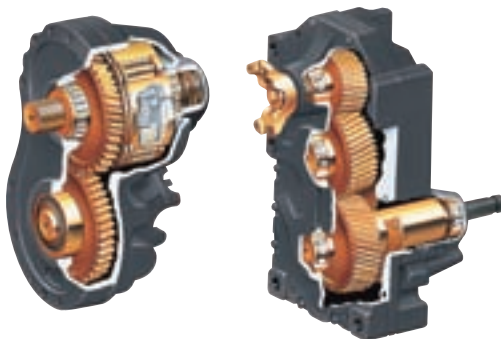
► Optionale Zapfwelle für jedes Modell erhältlich.

▼ Effiziente Kraftübertragung zum Schleppen breiterer Anbaugeräte.



▲ Werkseitige Ausstattung mit bis zu fünf Hecksteuergeräten. Nachrüstbar mit zwei weiteren Steuergeräten.

▼ Auf Wunsch ist für jeden STEIGER und QUADTRAC-Traktor eine Zapfwelle mit 1000 U/min erhältlich.



# HYDRAULIK, ZAPFWELLE UND HUBWERK

## HOHE LEISTUNG GLEICH GRÖßERE PRODUKTIVITÄT.

WENN SIE ALLES AUS DER NEUEN QUADTRAC/STEIGER SERIE HERAUSHOLEN WOLLEN, BESTELLEN SIE IHN MIT HOCHLEISTUNGSHYDRAULIK, EINEM LEISTUNGSSTARKEN HUBWERK UND EINER KRAFTVOLLEN ZAPFWELLE. BEIM EINSATZ VERSCHIEDENSTER ANBAUGERÄTE MACHEN DIESE SYSTEME SIE NOCH LEISTUNGSFÄHIGER.

Die Hochleistungshydraulik des STEIGER und QUADTRAC-Traktors liefert die Leistung für Lenkung, Zusatzsteuergeräte, Power-Beyond-Platte und Dreipunkthubwerk mit hervorragendem Ansprechverhalten. Für den richtigen Druck und die entsprechende Durchflussmenge zum richtigen Zeitpunkt an der richtigen Stelle sorgt bei den meisten Modellen die effiziente druck- und mengengesteuerte Standardaxialkolbenpumpe mit einer Durchflussmenge von 208 l/min (216 l/min beim QUADTRAC 535). Für den Fall, dass Sie einen großen Pflug o.ä. einsetzen möchten, rüsten Sie Ihren STEIGER-Traktor mit einem werkseitig montierten Dreipunkthubwerk aus (nicht für die Scraper-Versionen verfügbar). Alle QUADTRAC-Modelle verfügen über eine Hubkraft von bis zu 8949 kg. Der Schalter zum Anheben und Absenken und die Lageregelung befinden sich in Ihrer unmittelbaren Reichweite auf der in die Armlehne integrierten Konsole. Wahre Zugkraft. Das zentral wirkende Zuggendel wandelt die Motorleistung effizient in

Zugkraft um. Im Gegensatz zu Wettbewerbsmodellen, deren Zuggendel viel weiter hinter dem Knickgelenk montiert ist, befindet sich das Zuggendel der STEIGER-Traktoren nur 250 mm vom Drehpunkt entfernt. Dadurch erhalten Sie eine maximale Kraftübertragung und höhere Rahmenstabilität.



◀ Die konventionelle Knicklenkung verhilft der neuen QUADTRAC-Serie zu 5,7 m Wenderadius und optimaler Bodenschonung. Dank des mühelosen Lenkverhaltens bewältigen Sie ein größeres Arbeitspensum in weniger Zeit – und selbst am Vorgewende lassen Sie so gut wie keine Spuren zurück.

**Vier unabhängig voneinander arbeitende Raupenfahrwerke.**

**Wenden bei voller Leistung und optimaler Bodenschonung.**

**Werkseitig montierte Gewichte für einfachere Ballastierung.**

**Auswahl an Reifen und Raupenkettten.**



# TRAKTION UND BODENSCHONUNG

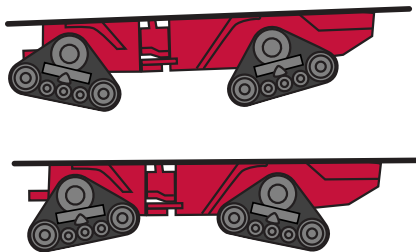


## MAXIMALE TRAKTION BEI OPTIMALER BODENSCHONUNG.

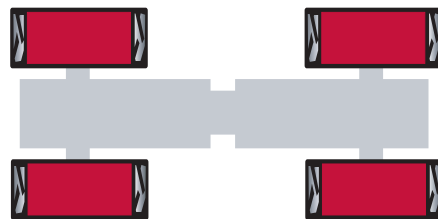
IM JAHR 1996 STELLTEN DIE INGENIEURE VON CASE IH DAS NEUE QUADTRAC-KONZEPT VOR – UND ES IST SEITHER BRANCHENFÜHREND. WIE BEREITS DIE VORGÄNGERMODELLE, WIRD AUCH DER NEUE QUADTRAC WIEDER EINMAL ANSPRUCHSVOLLERE MASSSTÄBE IN DER BRANCHE SETZEN.

Die QUADTRAC-Modelle 385, 485, 535 mit 76 cm Laufbändern fahren nahezu schlupffrei über die Felder. Sie profitieren von seinem ruhigen Fahrverhalten und der geringen Bodenverdichtung. Das Ergebnis sind eine bessere Verteilung des Saatguts, ein ungestörter Wurzelbereich, gleichmäßigere Keimung und höhere Erträge. Gewichtsübertragung ist der entscheidende Faktor, wenn Leistung auf den Boden gebracht werden soll. Der QUADTRAC behält bei voller Zuglastbelastung seine Gewichtsverteilung von 50/50. Im Gegensatz zu Systemen mit zwei Raupenfahrwerken, bei denen Gewicht vom vorderen Teil des Fahrwerks nach hinten verlagert wird, verteilt die Konstruktion des QUADTRAC unter Last das Gewicht gleichmäßig, so dass vorne und hinten am Laufwerk beinahe der gleiche Bodendruck vorhanden ist. Systeme mit zwei Fahrwerken verlagern mehr Gewicht nach hinten, wodurch die Traktion vorne abnimmt und die Bodenverdichtung hinten steigt. Ein weiterer Vorteil der QUADTRAC-Konstruktion ist der kraftschlüssige Antrieb. Die Nocken auf den Innenseiten der Raupenketten sorgen für einen Antrieb ohne internen Schlupf.

▲ Die bewährte Fahrwerkskonstruktion des Case IH QUADTRAC überzeugt durch kraftschlüssigen Antrieb, automatische Spannung des Traktionsbandes und selbstreinigende Gummilaufbänder.



▲ Die vier Raupenfahrwerke des QUADTRAC arbeiten unabhängig voneinander und sorgen so für konstanten Bodenkontakt auf unebenem Gelände.



▲ QUADTRAC - bei 5,6 m<sup>2</sup> Bodenkontakt.

Ein QUADTRAC-Traktor kann bei voller Leistung und unter Last wenden, was bei Systemen mit zwei Fahrwerken nicht möglich ist, da bei ihnen beim Wenden die Leistungsabgabe an die Fahrwerke variiert. Der QUADTRAC ist daher auf welligem Gelände oder bei Arbeiten an Hängen effizienter, da beim Wenden keine zusätzliche Leistung benötigt wird. Durch ihre montierten Gewichte sind die STEIGER oder QUADTRAC-Traktoren gegenüber den Großtraktoren des Wettbewerbs im Vorteil. Bei einem höheren Bruttogewicht der Maschine ist weniger zusätzliche Ballastierung für Spitzenleistungen und Steigerung der Zugkraft erforderlich. Falls erforderlich, können an Front und Heck des Traktorrahmens gusseiserne Auflagen als Zusatzgewichte angebracht werden. Mit Hilfe der ab Werk gelieferten Pakete mit Koffergewichten schaffen Sie ein ideales Gleichgewicht auf den Achsen. Richtige Ballastierung, Reifen und empfohlenen Reifendruck dank der STEIGER Ihnen mit größerer Zugkraft, ruhigerem Fahrverhalten und einem sparsamen Kraftstoffverbrauch.

# SCRAPER-ANWENDUNGEN

## IDEAL FÜR ERDARBEITEN.

DIE SCRAPER-KONFIGURATIONEN DER STEIGER-MODELLE SORGEN FÜR ZUSÄTZLICHE WIDERSTANDSFÄHIGKEIT, UM DEN ANFORDERUNGEN BEI ERDBEWEGUNGSARBEITEN GERECHT ZU WERDEN.

Die Allradtraktoren der STEIGER-Serie von Case IH liefern bei Planier- oder Scraper-Anwendungen ebenso ausgezeichnete Ergebnisse wie auf dem Feld. Die speziellen Scraper-Ausführungen der STEIGER-Modelle 385, 485 und 535 haben schwere Scraper-Achsen, hochbelastbare Zugstangen, integrierte Rahmengewichte und leistungsstarke Motoren mit robusten Getrieben. Alle Scraper-Modelle sind außerdem serienmäßig mit Differenzialsperre, Rückfahrwarnton, Zugkabel und Rundumleuchte ausgestattet. Um Sicherheit im Landwirtschaftsbetrieb und auf der Baustelle zu gewährleisten, sind diese Traktoren ROPS- und FOPS-zertifiziert. Die spezielle Scraper-Zugstange mit Schnellkuppler und Zugkabel ist mit den meisten bekannten Scraper-Marken kompatibel. Alle diese Merkmale führen zu kurzen Arbeitsspielen und damit zu einer höheren Produktivität – und Rentabilität.

- ▶ Die **Scraper-Traktorkonfiguration** mit robustem Chassis bietet die erforderliche Widerstandsfähigkeit für schwere Lasten und die schnell ansprechende Hydraulik sorgt für die von Ihnen benötigte Leistung.
- ▶ Für ein präzises automatisches Planieren verfügt das **elektrohydraulische System** der STEIGER-Traktoren über eine Schnittstelle, die mit den meisten bekannten Laserkontrollsystemen kompatibel ist. Dadurch sind keinerlei kostspielige Zusatzventile erforderlich.



**Advanced Farming Systems** ist in STEIGER-Traktoren verfügbar und für effizientes Arbeiten unverzichtbar.

**AccuGuide Parallelführung** mit GPS Empfänger und AFS Pro 600 Farb-Touchscreen macht die teilflächenspezifische Bewirtschaftung noch präziser.

**ISOBUS – ein leistungsfähiges Kommunikations-Tool** zur Steuerung von ISOBUS-kompatiblen Anbaugeräten.

### Ein leistungsstarkes Instrument für die professionelle Landwirtschaft.

Höherer Ertrag bei gleichem Einsatz oder gleich bleibender Ertrag mit weniger Einsatz - das ist das Ergebnis von teilflächenspezifischer Bewirtschaftung. Mit dem auf DGPS basierenden System auf den Case IH Axial-Flow®- Mähdreschern zeichnen Sie kontinuierlich Ihre Ertragsdaten auf und speichern sie zusammen mit einer präzise zugeordneten Positionsangabe ab. Diese Informationen - in Kombination mit anderen auf DGPS basierenden Daten wie Feuchtigkeitsgehalt und unterschiedliche Bodenqualitäten - werden dazu verwendet, Karten für den flächengenauen Einsatz von Saatgut oder Spritzmitteln zu erstellen. Auf diese Weise verbessern Sie ihr Gesamtergebnis. Die teilflächenspezifische Bewirtschaftung sorgt außerdem für niedrigere Arbeitskosten und für geringeren Kraftstoffverbrauch.

### ISOBUS-Kompatibilität.

Als international einheitliche Schnittstelle zwischen Traktor und Anbaugerät erweitert ISOBUS die Möglichkeiten der



teilflächenspezifischen Bewirtschaftung durch noch intelligentere Funktionen und die effiziente Integration von GPS-Daten.

### Case IH AFS AccuGuide™ Parallelführung.

Mit diesem von Case IH entwickelten automatischen Führungssystem können Sie

sich voll auf das Anbaugerät konzentrieren - das Lenken übernimmt AccuGuide. In Verbindung mit der D-GPS-Technik garantiert dieses System parallele Durchgänge beim Arbeiten in geraden Linien, Kurven, Winkeln oder auf welligem Gelände. Beim Pflanzen,

Säen, Bearbeiten oder Bestellen besteht keine Gefahr, dass Sie ein Stück mehrfach überfahren oder auslassen, selbst bei schwierigen Witterungsbedingungen oder in der Nacht.



### ◀ AFS Pro 600 Monitor

Dieses branchenführende Schnittstellensystem zeigt Daten in der Kabine an, speichert sie zu Analysezielen und nimmt laufend Anpassungen vor.

# UNSERE LÖSUNGEN

## ERSATZTEILE & SERVICE

**Erhalten Sie die Produktivität Ihrer Investition.** Case IH und seine spezialisierten Händler bieten einen ausgezeichneten Service, der bei der Übergabe Ihrer neuen Maschine beginnt und sich über die gesamte Zeit erstreckt, während der sie sich in Ihrem Besitz befindet. Auf Ihrem Hof können Sie sich auf geschulte Kundendienstprofis verlassen, die Ihnen helfen, die Produktivität Ihrer Maschinen zu erhalten. **Sichern Sie den Wert Ihrer Investition.** Hinter jedem Produkt von Case IH steht eine umfangreiche europäische Ersatzteillogistikorganisation, die über 700.000 Teilenummern für alte und neue Produkte auf Lager hat. Wer sich für den Einbau von Originalteilen von Case IH entscheidet, erhält die Sicherheit, den Wert und die Leistungsfähigkeit seiner Maschine.



## IHR PARTNER

**Kompetente Beratung bei Ihrem Händler.**

**Verlangen Sie mehr von Ihrem Case IH Händler.**

Sie wollen eine neue Maschine kaufen? Sie müssen einen kompletten Maschinenpark instandhalten? Gleichgültig, wie groß Ihr Betrieb ist. Bei Ihrem örtlichen Case IH Händler erhalten Sie professionelle Beratung zu Finanzierungsfragen und zukunftssicheren Investitionen. Case IH ist mit Ihren Anforderungen bestens vertraut.

◀ **MAX - das neue Premium-Service von Case IH.** Wir sind rund um die Uhr, das ganze Jahr für Sie da. Express-Anlieferung: Wenn Sie es brauchen - wo Sie es brauchen! Absolute Dringlichkeitseinstufung während der Saison, weil Ihre Ernte nicht warten kann!

Der Anruf ist gebührenfrei. Bei Anruf aus dem Mobilnetz könnten einige europäische Netzbetreiber Gebühren berechnen. Bitte erfragen Sie die Tarife zuvor bei Ihrem Anbieter.

▶ **Erweiterter Versicherungsschutz.**

Case IH steht Ihnen mit der optimalen professionellen Lösung zur Seite: Safeguard von Covéa Fleet. Dies ist Ihr persönlicher Versicherungsschutz für Ihre Case IH-Maschinen. Wenden Sie sich an Ihren Händler, um mehr darüber zu erfahren, welche Möglichkeiten im Rahmen der Allgemeinen Geschäftsbedingungen für Sie verfügbar sind.

## FINANZIERUNG

Ihr örtlicher Case IH Händler kann Ihnen in Zusammenarbeit mit CNH Capital Lösungen anbieten, die optimal auf Ihr Budget und Ihre Geschäftsziele abgestimmt sind.

Wir bei CNH Capital wissen, dass kein Agrarbetrieb wie der andere ist. Deshalb verwenden wir so viel Mühe darauf, zuerst Ihre Bedürfnisse zu erfassen. Wir machen es zu unserer Aufgabe, Ihr Geschäft genauestens zu kennen - Ihre Ziele, Ihre Ideen und Ihren Ausblick auf die Zukunft. Dann können wir Finanzierungslösungen und -leistungen ausarbeiten, die richtig für Sie sind.



# SPEZIFIKATIONEN

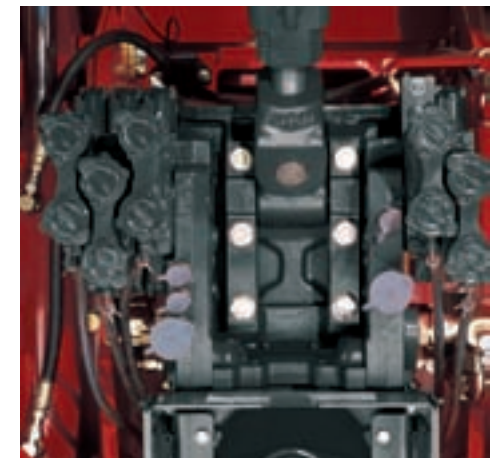
TECHNISCHE DATEN	STEIGER® 385	QUADTRAC 385	QUADTRAC 485	QUADTRAC 535
<b>MOTOR</b>				
Hubraum [cm³]	12900	12900	12900	14900
Motornennleistung [kW (PS)]	290 (394)	290 (394)	365 (496)	403 (548)
Nenn Drehzahl (U/min)	2000	2000	2000	2100
Motorhöchstleistung [kW (PS)]	319 (433)	319 (433)	402 (546)	443 (602)
Max. Drehmoment bei 1400 U/min [Nm]	1939	1939	2442	2563
Drehmomentanstieg (%)	40	40	40	40
Überleistung [kW (PS)]	29 (39)	29 (39)	37 (50)	40 (54)
Zapfwelennennleistung [kW (PS)]	250 (340)	250 (340)	317 (431)	350 (476)
Kraftstofftankinhalt (l)	1136	1136	1136	1136
<b>TRANSMISSION</b>				
Typ	16/2 Powershift	16/2 Powershift	16/2 Powershift	16/2 Powershift
<b>ACHSEN</b>				
Achsantrieb	Summierungsgetr., 3 Planeten		Versetztes Getriebe, 3 Planeten	
Achsdurchmesser (mm)	115		Geflanscht	
<b>HYDRAULIK</b>				
Hydraulikpumpe	Druck- und mengengesteuerte Axialkolbenpumpe			
Förderleistung Standard / Option (l/min)	208	208	208	216
Hubwerkskategorie	IV-N	IV-N	IV-N	IV-N
Hubkraft, durchgehend 610 mm (kg)	8900	8949	8949	8949
<b>KABINE</b>				
Surveyor-Kabine Standard / Option			Deluxe / Luxury	
<b>GEWICHT*</b>				
Zulässiges Gesamtgewicht (kg)	20864	24494	24494	24494
<b>ABMESSUNGEN*</b>				
Radstand (mm)	3911	3912	3912	3912
Pendelwinkel (°)	± 13	± 13	± 13	± 13
Knickwinkel, horizontal (°)	± 42	± 38	± 38	± 38
Wenderadius (m)	5,1	5,7	5,7	5,7
<b>FAHRWERK</b>				
Antrieb	Radantrieb		4 unabhängige Raupenfahrwerke	
Breite Fahrwerk Standard / Option (cm)	-	76 / 91	76 / 91	76 / 91

\*) Je nach länderspezifischen gesetzlichen Vorschriften und Spezifikationen

- Nicht verfügbar

## BEIM HÄNDLER ERHÄLTliches ZUBEHÖR

Neben der umfangreichen serienmäßigen Ausrüstung bietet Case IH eine komplette Auswahl an Zubehör, das Ihr Händler für Sie bereithält und installiert.



**CASE IH: FÜR ALLE, DIE MEHR ERWARTEN**

[WWW.CASEIH.COM](http://WWW.CASEIH.COM)

 Mit Sicherheit fährt man besser. Bitte lesen Sie vor dem ersten Start die Betriebsanleitung. Stellen Sie sicher, dass alle Bedienelemente einwandfrei funktionieren. Beachten Sie auch die angebrachten Hinweisschilder, und nutzen Sie die Sicherheitseinrichtungen zu Ihrem Schutz.

Dieses Druckerzeugnis ist für den internationalen Gebrauch bestimmt. Die Verfügbarkeit einiger Modelle und die Serien- und Sonderausstattungen können von Land zu Land variieren. Case IH behält sich das Recht vor, jederzeit und ohne vorherige Ankündigung Änderungen an Design und technischer Ausführung vorzunehmen, ohne sich in irgendeiner Weise zu verpflichten, diese auf bereits verkaufte Einheiten zu übertragen. Angaben, Beschreibungen und Bildmaterial dieser Broschüre sind so genau, wie sie es bei Drucklegung sein konnten, können aber ebenfalls ohne vorherige Ankündigung geändert werden. Abbildungen können Sonderausstattung sowie nicht komplette Standardausrüstung zeigen.

**AKCELA**™ Schmiermitteln

CNH Deutschland, Benzstr.1, D-74074 Heilbronn

CNH Österreich GmbH, Steyrer Str. 32, A-4300 St. Valentin

© 2009 Case IH - [www.caseih.com](http://www.caseih.com) - STEIGER® & QUADTRAC-DE-BR - Ihr direkter Draht zu Case IH - Tel.: 00800 22 73 44 00 - Printed in Italy - 02/09 - TP01 - Cod. 8C0031/DOO

